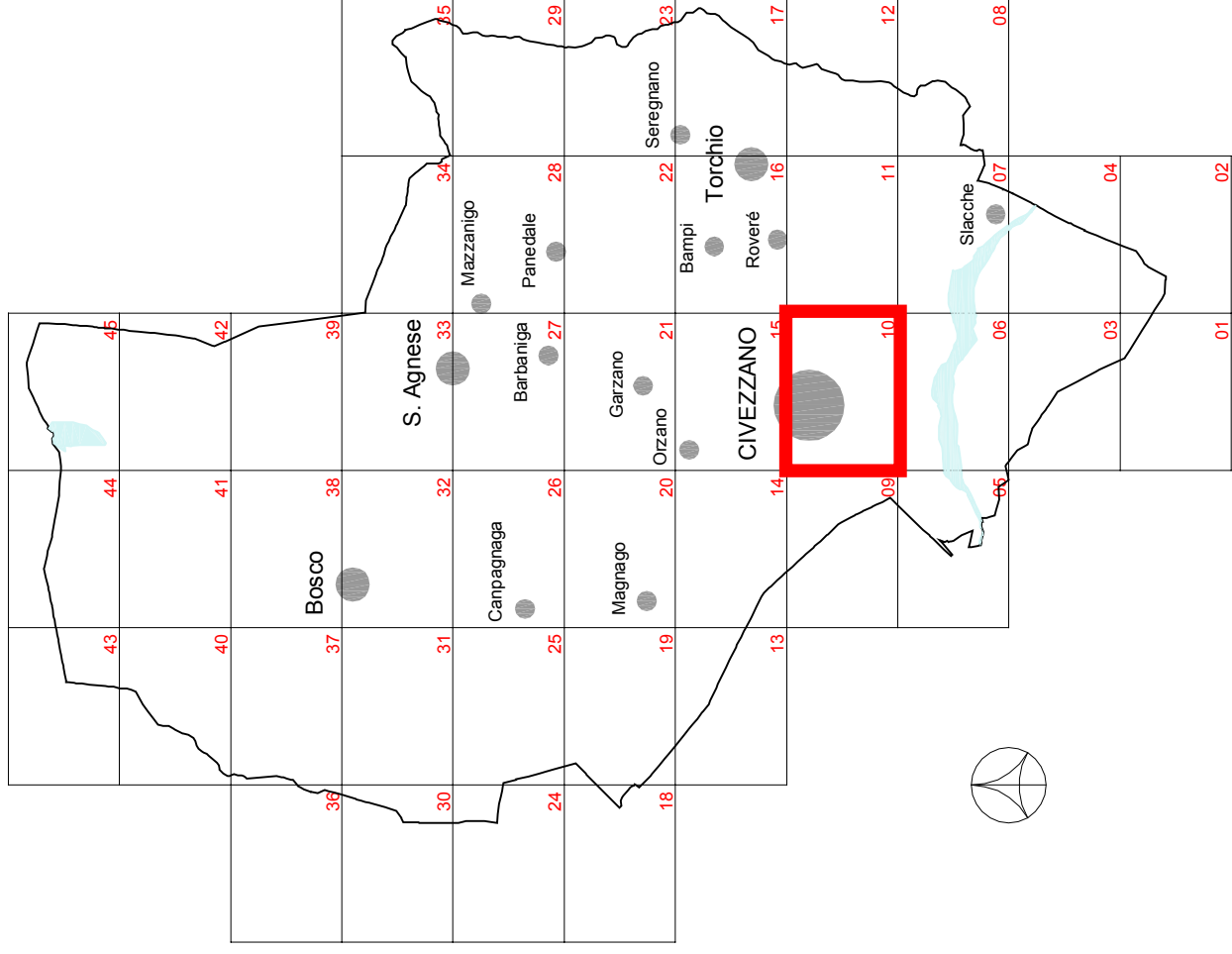


COMUNE DI CIVEZZANO

PIANO REGOLATORE GENERALE

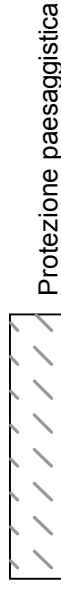


COMPENSORIO ALTA VALSUGANA Servizio Urbanistica	PRIMA ADOZIONE DEL C.C.	SCALA 1:2000
	PARENTE DELLA C.U.P.	
	SECONDA ADOZIONE DEL C.C.:	
	APPROVAZIONE DELLA G.P.	
		SETTEMBRE 2007

Art. 13 Residenziali consolidate di origine storica		Art. 24 Attività di interesse pubblico	Am = amministrative Sc = scolastiche As = assistenziali Ge = inter. generale Sp = sportive
Art. 14 Residenziali consolidate di riqualificazione		Art. 25 Verde pubblico	
Art. 15 Residenziali di completamento	B1 = 0,65 mq/mq B2 = 0,60 mq/mq B3 = 0,50 mq/mq B4 = 0,35 mq/mq	Art. 26 Parcheggi pubblici	PP = parch. privato
Art. 16 Residenziali di espansione	C1 = 0,65 mq/mq C2 = 0,60 mq/mq C3 = 0,50 mq/mq C4 = 0,35 mq/mq	Art. 27 Opere di infrastrutturazione	
Art. 17 Verde privato		Art. 30 Agricole speciali	St = stalle Al = allevamenti La = lavorazione Se = serre
Art. 18 Attività alberghiere		Art. 31 Agricole di interesse primario	
Art. 19 Attività commerciali	CC = c. commerciale	Art. 32 Agricole di interesse secondario	
Art. 20 Attività produttive	Pr = provinciali Lo = locali Sp = speciali	Art. 33 Bosco	
Art. 23 Discariche di inerti		Art. 34 Viabilità e spazi pubblici	

TITOLO V - Aree di protezione

- Protezione centro storico
- Protezione sito archeologico
- ◆ Protezione biotopo provinciale
- ◆ Protezione biotopo comunale
- ◆ Protezione S.I.C.
- ◇ Protezione lago
- x Protezione miniere



Acque demerituali

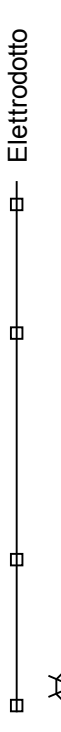
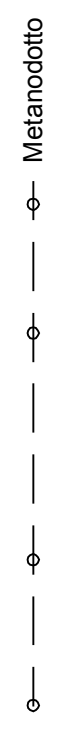
- ▲ Manufatto di rilevanza culturale
- ★ Beni tutelati D.lgs. 22.01.04 n. 42
- Sorgenti selezionate
- Pozzi selezionati



Sito di interesse archeologico

TITOLO IV - Aree di rispetto

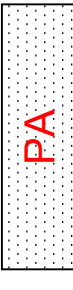
- esistenti
- di progetto
- da potenziare
- Strade:
- 1 categoria
- 3 categoria
- 4 categoria
- strada locale
- pista ciclabile
- percorso pedonale attrezzato
- Ferrovia



Impianti delle telecomunicazioni e radiotelevisivi



Art. 73 - Disposizioni in merito ai piani attuativi



Aree soggette a piano attuativo

